

# 高防食ステンレスPC鋼より線を使用した 「ステンレスPCスパンクリート」

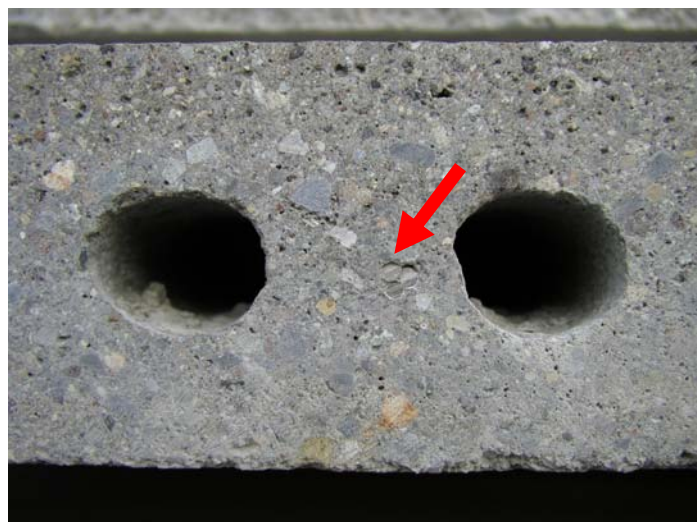


北陸新幹線今村新田高架橋7cm厚防音壁板

- ◎高防食ステンレスPC鋼より線を使用しています。
- ◎海塩環境下でご使用頂いても内部PC鋼材の腐食はありません。
- ◎標準スパンクリートの耐力性能を確保できます。
- ◎すべてのスパンクリート壁板・床板に適応できます。
- ◎新幹線の防音壁板に使用されています。



防音壁用7cm厚板



高防食ステンレスPC鋼より線

## 適用ステンレス鋼

### 一般型ステンレスPC鋼より線 SUS 304N1

単位: wt%

C	Si	Mn	P	S	Ni	Cr	N
≤0.08	≤1.00	≤2.50	≤0.045	≤0.030	7.00~ 10.50	18.00~ 20.00	0.10~ 0.25

### 機械的性質【規格】

呼び名 (mm)	引張荷重 (kN) 以上	引張強さ (N/mm <sup>2</sup> ) 以上	0.2%耐力		伸び (%) 以上	リクセーション値 1000時間 (%) 以下
			(kN) 以上	(N/mm <sup>2</sup> ) 以上		
3.05×3	35.0	1600	30.0	1370	3.5	4.0
9.3	82.6	1600	70.2	1360	3.5	4.0
12.7	158	1600	134	1360	3.5	4.0

### 塩水噴霧試験(1000時間)による腐食状況



高防食ステンレスPC鋼線  
(SUS 304N1)



低磁性ステンレスPC鋼線  
(NSSC 103M)



普通PC鋼線  
(SWPR)

## 実績

- ・上越新幹線つばめ三条駅付近壁板工事
- ・北陸新幹線(上・糸)糸魚川押上・寺町BL防音壁板
- ・北陸新幹線糸魚川大和川高架橋防音壁板
- ・北陸新幹線糸魚川駅高架橋防音壁板
- ・北陸新幹線今村新田高架橋防音壁板
- ・北陸新幹線糸魚川大和川橋りょう外11箇所(PCけた)防音壁板
- ・北陸新幹線糸魚川・前川橋りょう防音壁板
- ・北陸新幹線大糸・新田Bi施設他工事防音壁板
- ・北陸新幹線糸魚川横町寺島高架橋防音壁板
- ・北陸新幹線布川Bi新設工事防音壁板
- ・ポーラス透水床板 他



ポーラス透水床板 17.5cm厚板

## 株式会社スパンクリートコーポレーション

〒113-0034 東京都文京区湯島2-4-3

TEL 03-5689-6315 FAX 03-5689-6323 <http://www.spancretecorp.com>

注)本仕様は予告なく変更する場合がありますので、ご確認ください。 2014. 1